

smart



Produktinformation und
Argumentation - Accessories



Inhalt

1. Einleitung smart Accessories	4-5	11. Komfort	32-38
2. BRABUS Aerodynamic/Design (Frontspoiler, Kotflügelverbreiterung, Seiten-Flaps, Designabdeckung)	6-9	11.1 Sonnenschutz für Glasdach	32
3. BRABUS Räder/Bereifung (Monoblock VI)	10	11.2 Spiegel für Fahrersonnenblende	33
4. BRABUS Sportfahrwerke (Sportfedern, Sportfahrwerke 1 + 2, Sportstoßdämpfer 1 + 2)	11	11.3 Windschott	34
5. BRABUS Sportauspuffanlage (Sportauspuff, Heckeinsatz für Sportauspuff, Heckeinsatz für Serienauspuff)	12-13	11.4 Fußmatten	35
6. BRABUS Innenausstattung (Lenkradschaltung, Sportairbaglenkrad, Schalthebel, Handbremshebel, Pedalauflagen, Akzentteile, Fußmatten)	14-19	11.5 Schmutzwanne/Kofferraumwanne	36
7. BRABUS Leistungskit (Leistungskit SB1)	20	11.6 Pelerine	37
8. Fresh-up	21-22	11.7 Schublade unter Fahrersitz	38
8.1 Bodypanel Fresh-up	21-22	12. Transport	39-45
9. Cockpit & Ablagen	23-25	12.1 Grundträger/Grundträger Cabrio	39
9.1 Cockpit-Uhr/Drehzahlmesser	23	12.2 Fahrradträger	40
9.2 CD-Box/Kassetten-Box	24	12.3 Skihalter/Carving-Kit	41
9.3 Getränkehalter	25	12.4 Trennschutz	42
10. Kindersicherheit	26-31	12.5 Gepäckraumabdeckung	43
10.1 Babyschale	26	12.6 Gepäcknetztasche	44
10.2 Kindersitz	27	12.7 Gepäckfixierung	45
10.3 Schnellbefestigung & Basisfix für Babyschale und Kindersitz	28-29	13. Audio	46-52
10.4 Sitzerrhöhung für Kinder	30	13.1 Radio/Radio CC	46-47
10.5 Rückenlehne zur Sitzerrhöhung für Kinder	31	13.2 Radio CD	48
		13.3 CD-Wechsler, 6-fach	49
		13.4 Navigation & Sound	50
		13.5 Soundpaket	51
		14. Kommunikation	52
		14.1 Telefonkonsole	52
		15. Funktion/Elektrik	53-56
		15.1 Alarmanlage/Alarmanlage Plus	53
		15.2 Kombifilter	54
		15.3 Standheizung Thermotop E	55
		15.4 Klimaanlage (nachrüstbar)	56
		16. Räder und Reifen	57-61
		16.1 Komplette Leichtmetallräder	57
		16.2 Raddiebstahlsicherungen	58
		16.3 Radzierblenden	59
		16.4 Pannenset	60
		16.5 Schneeketten	61
		17. Sicherheit	62-63
		17.1 Feuerlöscher	62
		17.2 Verbandtasche/Warnweste	63

1. Einleitung smart Accessories



Ein essentieller Bestandteil der smart Philosophie ist es, dass jeder Kunde seinen individuellen und damit einzigartigen smart zusammenstellen kann. Die Leitfrage in diesem Zusammenhang zielt auf zwei Schwerpunkte und lautet: "Wie kann man den smart im Einzelnen und für den Einzelnen weiter perfektionieren?" Wie bisher schon bietet dabei das umfangreiche smart Zubehör-Programm interessante Möglichkeiten, einen smart sowohl bei Kaufabschluss als auch jederzeit im Nachhinein schnell und flexibel aufzurüsten bzw. weiter zu individualisieren. Jetzt haben wir diesen Gedanken noch einen Schritt weiterentwickelt. Und zwar in Zusammenarbeit mit BRABUS, einem der weltweit größten und erfahrensten Automobilveredler mit über 20 Jahren Tradition im Tuning. Mit den von BRABUS exklusiv für smart city-coupé und smart cabrio entwickelten neuen Leistungskomponenten können wir den Kundenwünschen nach optischer und technischer Individualisierung künftig noch besser gerecht werden. Alle Teile und Komponenten werden nach smart Qualitätskriterien gefertigt und sind exklusiv über smart Center zu beziehen. Zukünftig gilt mehr denn je: smart und BRABUS Accessories bieten immer wieder aktuelle Anlässe zu intensiven Kundenkontakten. Sie sind mit dem aktuellen Programm sehr gut aufgestellt, um das große Potential im Zubehörgeschäft in lukrativer Weise auszuschöpfen.

4

Für alle smart und BRABUS Accessories gilt:

- > Exklusive smart Entwicklung auf Basis innovativer Technik und smart Design.
- > Ausschließlicher Vertrieb über smart Center.
- > Erfüllung höchster Qualitäts- und Sicherheitsstandards.
- > Attraktives Preis-Wert-Verhältnis.
- > Einfache und sichere Montage für alle vom Kunden selbst zu montierenden Zubehörteile.
- > Schnelle und kostengünstige Montage von Zubehörteilen im smart Center.
- > 1 Jahr Garantie auf alle Zubehörteile und Montageleistungen, sofern diese im smart Center durchgeführt wurden.
- > Das smart Zubehör ergänzt die Ausstattung des Fahrzeuges auf hohem Komfort- und Nutzwertniveau.

5

2. BRABUS Frontspoiler



Technik/Ausführung

- > Frontspoiler aus eingefärbtem ABS-Kunststoff.
- > Erhältlich in den Farben schwarz oder silber.

Kundennutzen:

- > Akzentuiert die charakterstarke smart Frontansicht und verringert die Auftriebswerte an der Vorderachse.
- > Perfekt auf das smart Styling zugeschnitten, betont die sportliche Anmutung des Fahrzeuges
- > Exakte Passform, zeit- und kostensparende Montage im smart Center.
- > Die Auswahl unter zwei Farben macht eine Individualisierung noch einfacher.

BRABUS Frontspoiler smart city-coupé/smart cabrio

Ausschlüsse: MCC vor Facelift (vor 11.02.2002)
Länderausschlüsse/Zwänge: Keine
Teilenummer: schwarz (unlackiert) 001 3745 V001 C05B
Wer montiert: smart Center

BRABUS Frontspoiler smart city-coupé

Ausschlüsse: MCC nach Facelift (nach 11.02.2002)
Länderausschlüsse/Zwänge: Keine
Teilenummern:
 - schwarz 001 3924 V001 C05B
 - silber 001 3924 V001 C06B
Wer montiert: smart Center

2. Kotflügelverbreiterungen hinten



Technik/Ausführung

- > Kotflügelverbreiterungen hinten im Austausch gegen die serienmäßigen Bodypanels.
- > Lieferung in unlackiertem Zustand, dadurch einfach an jede Fahrzeuglackierung anzupassen.
- > Harmonisieren optisch perfekt mit dem smart Styling.

Kundennutzen:

- > Verleihen dem smart einen sportlichen Touch und betonen die kraftvolle Optik.
- > Perfektes Styling im Zusammenspiel mit größeren Räder-/Reifenformaten; obligatorisch bei 17"-Rädern.

Zwänge: Notwendig bei Montage von 17"-Rädern hinten.

Länderausschlüsse/Zwänge: Keine

Teilenummern:

- MCC 001 3747 V001 C07B
 - MCO 001 3748 V001 C07B

Wer montiert: smart Center

2. BRABUS Seiten-Flaps (vorne/hinten)



Technik/Ausführung

- > Seitenschweller aus ABS-Kunststoff mit Spritzschutz.
- > Erhältlich in den Farben schwarz oder silber.
- > Die Montage erfolgt zwischen den Radhäusern.
- > Auch einzeln erhältlich.

Kundennutzen:

- > Setzen sportliche Akzente, harmonisch angepasst an das smart Styling.
- > Unterstreichen die optische Wirkung der TRIDION-Sicherheitszelle.
- > Exakte Passform, zeit- und kostensparende Montage im smart Center.
- > Die Auswahl unter zwei Farben erleichtert eine Individualisierung des smart entscheidend.

Ausschlüsse: Nicht in Verbindung mit Kotflügelverbreiterungen für 17"-Räder hinten (MCO).

Länderausschlüsse/Zwänge: Keine

Teilenummern:

- | | |
|---|--------------------|
| - MCC vor Facelift 11.02.2002 (vorne), schwarz | 001 3925 V001 C05B |
| - MCC vor Facelift 11.02.2002 (vorne), silber | 001 3925 V001 C06B |
| - MCC nach Facelift 11.02.2002 (vorne), schwarz | 001 4257 V001 C05B |
| - MCC nach Facelift 11.02.2002 (vorne), silber | 001 4257 V001 C06B |
| - MCC (hinten), schwarz | 001 3926 V001 C05B |
| - MCC (hinten), silber | 001 3926 V001 C06B |
| - MCO (vorne), schwarz | 001 3894 V001 C05B |
| - MCO (vorne), silber | 001 3894 V001 C06B |
| - MCO (hinten), schwarz | 001 3927 V001 C05B |
| - MCC (hinten), silber | 001 3927 V001 C06B |

Wer montiert: smart Center

2. BRABUS Designabdeckungen



Technik/Ausführung

- > Chrom-Design-Abdeckung (2-teilig) für Tankdeckel und Luftansaugung.
- > Besonders einfache Montage durch Aufkleben.

Kundennutzen:

- > Markante BRABUS Designabdeckungen setzen glanzvolle Akzente bis ins Detail.
- > Verleihen dem smart einen exklusiven Touch.
- > Exakte Passform, problemlose Montage im smart Center.

Ausschlüsse/Zwänge: Keine

Länderausschlüsse/Zwänge: Keine

Teilenummern:

- | | |
|---------------------------|--------------------|
| - MCC bis 01.01.2000 | 001 3942 V001 C19B |
| - MCC/MCO seit 01.01.2000 | 001 3968 V001 C19B |

Wer montiert: smart Center

3. BRABUS Monoblock VI Räder 16" und 17"



Technik/Ausführung

- > Komplettradsatz Monoblock VI Räder im Doppelspeichen-Design.
- > Zwei Ausführungen erhältlich: silberpoliert oder hochglanzpoliert.
- > Räder-//Reifenformat Vorderachse: 5,5J x 16 // 175/50
- > Räder-//Reifenformat Hinterachse: 8J x 17 // 225/35
- > Enthalten sind der Montagesatz für Vorder- und Hinterachse sowie Aluminium-Nabenkappen mit BRABUS Logo.
- > Nabenkappen mit BRABUS Logo auch separat erhältlich.

Kundennutzen:

- > Kraftvolleres Erscheinungsbild, smart als Blickfang.
- > Sportlicheres Fahrverhalten, reduziertes Untersteuern und besonders gute Haftungseigenschaften.
- > Leichtmetallräder sparen Gewicht und reduzieren so die ungefederten Massen.

Voraussetzung:	Kotflügelverbreiterungen
Länderausschlüsse/Zwänge:	Keine
Teilenummern:	
- silberpoliert	001 3767 V001 C17B 00
- hochglanzpoliert	001 3767 V001 C32B 00
- Aluminium-Nabenkappen (Satz)	001 3915 V001 0000
Wer montiert:	smart Center

Aluminium-Nabenkappen (separater Satz)

Voraussetzung:	Leichtmetallfelgen
Länderausschlüsse/Zwänge:	Keine
Teilenummer:	001 3915 V001 0000
Wer montiert:	Kunde

4. BRABUS Sportfahrwerke



Technik/Ausführung

- > Breite Auswahl unter diversen Ausführungen: Ein Satz Sportfedern, zwei Sorten Sportfahrwerke und zwei Typen von Sportstoßdämpfern befinden sich im Angebot.
- > Sportfedern mit BRABUS Kennlinie: Der smart wird vorne ca. 17 mm und hinten ca. 26 mm tiefer gelegt.
- > Sportfahrwerk 1: Vier Sportfedern und vier Sportstoßdämpfer.
- > Sportfahrwerk 2: Wie 1, allerdings mit speziell auf 17"-Rädern abgestimmten Sportstoßdämpfern.
- > Sportstoßdämpfer 1: Vier Sportstoßdämpfer mit spezieller BRABUS Kennlinie.
- > Sportstoßdämpfer 2: Wie 1, aber abgestimmt auf 17"-Räder.

Kundennutzen:

- > Optimieren Optik, Straßenlage und Kurvenstabilität.
- > Höherer Fahrspaß, optimale Synthese aus sportlichem Handling und Fahrkomfort.
- > Gesteigerte Fahrdynamik, größere Spurtreue und höhere Sicherheitsreserven.

Ausschlüsse:	Alle Fahrzeuge vor "New Lines" 08.01.2001
Länderausschlüsse/Zwänge:	Keine
Teilenummern:	
- Sportfedern	001 3989 V001 0000
- Sportfahrwerk 1	001 3990 V001 0000
- Sportfahrwerk 2	001 3993 V001 0000
- Sportstoßdämpfer 1	001 3991 V001 0000
- Sportstoßdämpfer 2	001 3992 V001 0000
Wer montiert:	smart Center

5. BRABUS Sportauspuffanlage und Heckeinsatz (Edelstahl)



Technik/Ausführung

- > Sportauspuffanlage mit zwei 76 mm großen, mittig liegenden verchromten Endrohren.
- > Montage des Sportauspuffs in Verbindung mit BRABUS Heck-einsatz aus Edelstahl.
- > BRABUS Heckeinsatz mit passendem Ausschnitt für die BRABUS Sportauspuffanlage.

Kundennutzen:

- > Der BRABUS Heckeinsatz bildet den passenden Rahmen für die BRABUS Sportauspuffanlage.
- > Sportlicherer Sound, kraftvolles Heckfinish.
- > Optisches und akustisches Vergnügen.

BRABUS Sportauspuffanlage

Ausschlüsse: MCC vor 08.01.2001, MCO Benziner vor 11.09.2000

Länderausschlüsse/Zwänge: Keine

Teilenummern:

- Benziner 001 3739 V001 C04B
- Diesel 001 3951 V001 C04B

Wer montiert: smart Center

Heckeinsatz für BRABUS Sportauspuffanlage

Ausschlüsse: MCC vor 08.01.2001

Länderausschlüsse/Zwänge: Keine

Teilenummer: 001 3731 V001 C04B

Wer montiert: smart Center

5. BRABUS Heckeinsatz (Edelstahl, für Serienauspuff)



Technik/Ausführung

- > Der BRABUS Heckeinsatz ersetzt die serienmäßige schwarze Kunststoffabdeckung.
- > Gefertigt aus gelochtem Edelstahl.

Kundennutzen:

- > Sportlicher Abschluss der Heckpartie.
- > Attraktivere, sportlich-exklusive Optik.

Ausschlüsse/Zwänge: Keine

Länderausschlüsse/Zwänge: Keine

Teilenummer: 001 3938 V001 C04B

Wer montiert: smart Center

6. Sportairbaglenkrad/Lenkradschaltung



Technik/Ausführung

- > Ergonomisch geformtes Sportlenkrad in Leder-Ausführung (grau) mit Airbag.
- > Verleiht dem Innenraum einen sportlichen Charakter.
- > Wahlweise erhältlich in Verbindung mit Lenkradschaltung. Die Gangwahl innerhalb der sechs Vorwärtsgänge erfolgt dabei durch Schalttastenbedienung am Lenkrad (silbergraue Aluminium-Schaltwippen).

Kundennutzen:

- > Sportlicheres Fahrgefühl, mehr Fahrspaß und individuellere Anpassung an den persönlichen Fahrstil.
- > Der lederbezogene Lenkradkranz ist besonders griffig.
- > Lenkradschaltung sorgt für ein Schaltgefühl wie in der Formel 1.
- > Höhere aktive Sicherheit durch konzentrierteres Fahren, da beide Hände beim Schalten am Lenkrad bleiben.

Ausschlüsse: Alle MCC/MCO vor 08.01.2001 ("New Lines")

Länderausschlüsse/Zwänge: Keine

Teilenummern:

- Sportairbaglenkrad 001 3950 V001 C21B
- Lenkradschalt. (in Verb. mit Sportairbaglenkr.) 001 3753 V001 C21B

Wer montiert: smart Center

6. BRABUS Schalthebel



Technik/Ausführung

- > Lieferbar in den Ausführungen Aluminium bzw. Aluminium/Leder.
- > Leder in Kontrastfarbe jeweils farblich abgestimmt.

Kundennutzen:

- > Sieht gut aus und fühlt sich noch besser an.
- > Schafft sportlicheres Ambiente, speziell in Verbindung mit dem BRABUS Handbremsgriff.

BRABUS Schalthebel Aluminium

Ausschlüsse/Zwänge: Keine

Länderausschlüsse/Zwänge: Keine

Teilenummern:

- SOFTTIP Aluminium glänzend 001 3955 V001 C23B
- SOFTTIP Aluminium matt 001 3955 V001 C24B
- SOFTTOUCH Aluminium glänzend 001 3750 V001 C23B
- SOFTTOUCH Aluminium matt 001 3750 V001 C24B

BRABUS SOFTTOUCH-Schalthebel Aluminium/Leder blau

Ausschlüsse: MCC/MCO nach 08.01.2001, SOFTTIP-Schalthebel

Länderausschlüsse/Zwänge: Keine

Teilenummer: 001 3956 V001 C26B

BRABUS SOFTTOUCH-Schalthebel Aluminium/Leder grau

Ausschlüsse: MCC/MCO vor 08.01.2001, SOFTTIP-Schalthebel

Länderausschlüsse/Zwänge: Keine

Teilenummern:

- Aluminium glänzend 001 3956 V001 C25B
- Aluminium matt 001 3956 V001 C27B

Wer montiert: smart Center

6. BRABUS Handbremshebel



Technik/Ausführung

- > Massiver Handbremsgriff inkl. Ledermanschette.
- > Ausführung glänzend, Manschette aus Leder modellabhängig in Blau oder in Grau.

Kundennutzen:

- > Schafft sportlicheres Ambiente, speziell in Verbindung mit weiteren farblich passenden Accessoires.
- > Ermöglicht eine weitgehende Individualisierung des Fahrzeuges.
- > Besonders praktische rutschfeste Oberfläche im alltäglichen Gebrauch.

BRABUS Handbremsgriff mit Ledermanschette blau

Ausschlüsse:	MCC/MCO nach 08.01.2001
Länderausschlüsse/Zwänge:	Keine
Teilenummer:	
- Aluminium, glänzend	001 3751 V001 C26B
Wer montiert:	Kunde

BRABUS Handbremsgriff mit Ledermanschette grau

Ausschlüsse:	MCC/MCO vor 08.01.2001
Länderausschlüsse/Zwänge:	Keine
Teilenummer:	
- Aluminium, glänzend	001 3751 V001 C25B
Wer montiert:	Kunde

6. BRABUS Pedalauflagen



Technik/Ausführung

- > Pedalauflagen für Gas/Bremse in glänzendem oder mattem Aluminium.
- > Schwarze Gumminoppen auf den Pedalen sorgen für sicheren Halt.

Kundennutzen:

- > Schaffen sportlicheres Ambiente, speziell in Verbindung mit weiteren farblich passenden Accessoires.
- > Setzen individuelle Akzente.
- > Rutschfeste Oberflächen im täglichen Gebrauch.
- > In allen Situationen präzise Umsetzung von Befehlen und Reaktionen des Fahrers.

Ausschlüsse/Zwänge:

Keine

Länderausschlüsse/Zwänge:

Keine

Teilenummern:

- Ausführung glänzend	001 3752 V001 C23B
- Ausführung matt	001 3752 V001 C08B
Wer montiert:	smart Center

6. BRABUS Akzentteile



Technik/Ausführung

- > Akzentteile-Set 9-teilig, bestehend aus einer Blende für das Kombiinstrument, zwei Farbringen für Drehzahlmesser und Cockpit-Uhr, zwei Türgriffen sowie vier Endkappen.
- > Ausführung in Carbon-Design.
- > Einfacher und schneller Wechsel der Akzentteile.

Kundennutzen:

- > Schaffen ein sportlich-exklusives Ambiente, speziell in Verbindung mit weiteren farblich passenden Accessoires.
- > Ermöglichen eine interessante Individualisierung des Cockpits.
- > Optische Differenzierung ohne hohen Aufwand.

Ausschlüsse/Zwänge:	Keine
Länderausschlüsse/Zwänge:	Keine
Teilenummern:	001 3754 V001 C09B
Wer montiert:	Kunde

6. BRABUS Fußmatten



Technik/Ausführung

- > Hochwertige und strapazierfähige Fußmatten aus Velours.
- > Die Unterseite besitzt eine rutschfeste Struktur.
- > Die Fußmatten sind versehen mit dem BRABUS Markenzeichen.

Kundennutzen:

- > Hochwertige, farblich abgestimmte Fußmatten schützen vor Nässe, Verschmutzung sowie Abnutzung des Teppichbodens und werten den Innenraum optisch auf.
- > Exakte Passform, jederzeit herausnehmbar.
- > Schnelle und einfache Reinigung

BRABUS Fußmatte blau

Ausschlüsse/Zwänge:	MCC/MCO nach 08.01.2001
Länderausschlüsse/Zwänge:	Keine
Teilenummern:	001 3963 V001 C12B
Wer montiert:	Kunde

BRABUS Fußmatte grau

Ausschlüsse/Zwänge:	MCC/MCO vor 08.01.2001
Länderausschlüsse/Zwänge:	Keine
Teilenummern:	001 3963 V001 C11B
Wer montiert:	Kunde

7. BRABUS Leistungskit SB1



Technik/Ausführung

- > Leistungssteigerung auf 52 kW für Modellversionen mit dem 40 kW SUPREX-Turbo-Benzinmotor als Ausgangsbasis.
- > Maximales Drehmoment 108 Nm bei 2.000 min⁻¹ (anstatt 80 Nm bei 2.000 min⁻¹).
- > Leistungssteigerung erfolgt durch Kombination von neuer Hardware und modifizierter Software für die Motorsteuerung.

Kundennutzen:

- > Vermittelt höhere Agilität, sorgt für verbesserte Beschleunigung und für mehr Fahrspaß.
- > Erprobte Leistungssteigerung vom MCC smart Kooperationspartner – so sind Sie auch in Sachen Alltagstauglichkeit und Dauerhaltbarkeit auf der sicheren Seite.
- > Abgestimmt auf die elektronische Traktions- und Stabilitätskontrolle TRUST-PLUS.

Ausschlüsse:	MCC vor 11.09.2000 (EU3)
Länderausschlüsse/Zwänge:	Keine
Teilenummern:	
- Hardware	001 3742 V001 0000
- Software	Fax-Bestellformular
Wer montiert:	smart Center

8.1 Bodypanel Fresh-up



Technik/Ausführung

- > Die Kunststoff-Bodypanels des smart sind austauschbar.
- > Fronthaube, Kotflügel, Türblätter, Heckklappe und -schürze lassen sich rasch in ca. einer Stunde im smart Center wechseln.
- > Die austauschbaren Kunststoff-Karosserieteile sind durchgefärbt und mit Klarlack lackiert.
- > Bodypanels von smart city-coupé und smart cabrio sind nicht gegeneinander austauschbar.

Kundennutzen:

- > Möglichkeit einer Umgestaltung der Farbgebung des smart nach individuellem Kundengeschmack.
- > Immer wieder neue, attraktive Fahrzeugoptik.
- > Die austauschbaren Bodypanels senken das Schadensrisiko, indem sie unbeschadet auch kleinere Parkrempler überstehen.

8.1 Bodypanel Fresh-up


Ausschlüsse/Zwänge:

Keine

Länderausschlüsse/Zwänge:

Keine

Teilenummern smart city-coupé:

- lite white	001 1687 V001 C04L 00
- jack black	001 1687 V001 C21L 00
- phat red	001 1687 V001 C36L 00
- stream green	001 1687 V001 C43L 00
- bay grey metallic	001 1687 V001 C44L 00
- river silver metallic	001 1687 V001 C50L 00
- numeric blue	001 1687 V001 C54L 00
- scratch black	001 1687 V001 C84L 00
- star blue metallic	001 1687 V001 C85L 00

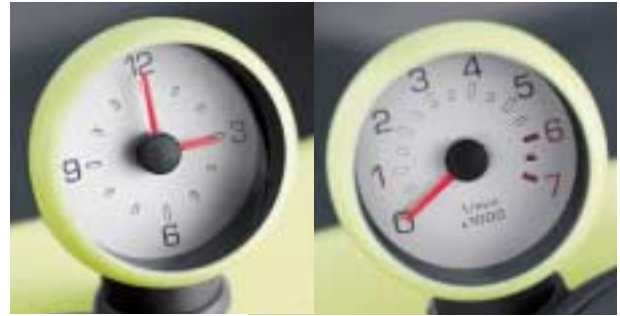
Teilenummern smart cabrio:

- phat red	000 7756 V002 C36L 00
- lite white	000 7756 V002 C04L 00
- jack black	000 7756 V002 C21L 00
- true blue metallic	000 7756 V002 C22L 00
- bay grey metallic	000 7756 V002 C44L 00
- aqua vanilla	000 7756 V002 C09L 00
- numeric blue	000 7756 V002 C54L 00
- stream green	000 7756 V002 C43L 00
- river silver metallic	000 7756 V002 C50L 00
- scratch black	000 7756 V002 C84L 00
- star blue metallic	000 7756 V002 C85L 00

Wer montiert:

smart Center

9.1 Cockpit-Uhr/Drehzahlmesser


Technik/Ausführung

- > Cockpit-Uhr und Drehzahlmesser werden auf dem Mittelteil der Instrumententafel montiert. Auch einzeln erhältlich.
- > Auf das Armaturenbrett und die Fahrzeug-Lines abgestimmtes Design. Mittels farbiger Akzentringe wird die Optik im Hinblick auf den persönlichen Geschmack optimiert.
- > Analoge, bei Dunkelheit beleuchtete Anzeige.

Kundennutzen:

- > Das um ca. 180° drehbare Gehäuse ermöglicht eine optimale Ausrichtung auf das Blickfeld des Fahrers oder des Beifahrers.
- > Steigerung der Exklusivität durch farbige Akzentringe.
- > Ein Drehzahlmesser ermöglicht verbrauchssenkende und motorschonende Fahrweise im optimalen Drehmomentbereich.

Ausschlüsse/Zwänge:

Keine

Länderausschlüsse/Zwänge:

Keine

Teilenummer Cockpit-Uhr:

- pure	000 5325 V005 C96A 00
- pulse	001 0127 V001 C96A 00
- passion	001 0128 V001 C96A 00

Teilenummer Drehzahlmesser (Benziner):

- pure	000 5327 V006 C96A 00
- pulse	001 0129 V002 C96A 00
- passion	001 0130 V002 C96A 00

Teilenummer Drehzahlmesser (Diesel):

- pure	000 6079 V007 C96A 00
- pulse	001 0131 V002 C96A 00
- passion	001 0132 V002 C96A 00

Wer montiert:

smart Center

9.2 CD-Box/Kassetten-Box



Technik/Ausführung

- > Die Boxen lassen sich in einer der drei oberen Positionen in der Vertikalkonsole mit einer Schraube montieren. Die Befestigung erfolgt mittels einer Schraube. Eine auf die Innenausstattung abgestimmte Abdeckkappe deckt die Schraube ab.
- > Jede CD-Box nimmt vier CDs auf, Kassetten-Boxen können jeweils zwei Kassetten aufnehmen.

Kundennutzen:

- > Befestigung im unmittelbaren Griffbereich der Insassen.
- > Verstellbare Griffstücke für direkten Zugriff.
- > Einfache Montage, jederzeit geschützte Aufbewahrung von CDs bzw. Kassetten.
- > Kassetten-Box mit Abwickelsicherung schützt vor Bandbeschädigungen.

Ausschlüsse/Zwänge:		Keine
Länderausschlüsse/Zwänge:		Keine
Teilenummer CD-Box:	000 1288 V006 C96A 00	
Teilenummer Kassetten-Box:	000 4263 V003 C96A 00	
Endkappen:		
- pure (meteor)	000 0009 V007 CA1A 00	
- pulse (sunray)	000 0009 V007 CC8A 00	
- pulse (samoa)	000 0009 V007 CC9A 00	
- passion (tomate)	000 0009 V007 C69A 00	
- passion (river)	000 0009 V007 CC7A 00	
Wer montiert:		Kunde

9.3 Getränkehalter



Technik/Ausführung

- > Der Getränkehalter wird im untersten Aufnahmepunkt der Vertikalkonsole mit einer Schraube befestigt. Eine auf die Innenausstattung abgestimmte Abdeckkappe deckt die Schraube ab.
- > Eventuell auslaufende Flüssigkeit wird im Boden des Getränkehalters aufgefangen.
- > Mit seiner Optik im smart Design ergänzt er das Interieur auf attraktive und komfortable Art.

Kundennutzen:

- > Kippsicheres Abstellen bzw. Aufbewahren von Getränkebehältnissen in Griffweite.
- > Passende Halterung für Gefäße mit unterschiedlichen Größen und variierendem Durchmesser.
- > Einfache Montage, passend zu den anderen Anbauelementen.
- > Fixierung von größeren, neben der Vertikalkonsole abgestellten Flaschen möglich.
- > Alternativ kann der Getränkehalter auch als Universalablage, z.B. als Brillenablage, verwendet werden.

Ausschlüsse/Zwänge:		Keine
Länderausschlüsse/Zwänge:		Keine
Teilenummer:	000 0496 V005 C96A 00	
Endkappen:		
- pure (meteor)	000 0009 V007 CA1A 00	
- pulse (sunray)	000 0009 V007 CC8A 00	
- pulse (samoa)	000 0009 V007 CC9A 00	
- passion (tomate)	000 0009 V007 C69A 00	
- passion (river)	000 0009 V007 CC7A 00	
Wer montiert:		Kunde

10.1 Babyschale



Technik/Ausführung

- > Sicherer Transport von Kleinkindern bis 13 kg/bis ca. 15 Monate.
- > Drei Sitzbezugsvarianten (abnehmbar und waschbar).
- > Die Babyschale wird in einer vom smart Center montierten Schnellbefestigung (Basisfix) auf dem Beifahrersitz arretiert.
- > Bei korrekter Montage mit Schnellbefestigung und Basisfix schaltet das Diagnosesystem des smart automatisch die Airbags und Gurtstraffer auf der Beifahrerseite ab.
- > Hoher Sicherheitsstandard, in vielfachen Crashtests geprüft.
- > Ein hochwertiges Produkt der Firma Storchenmühle GmbH & Co. KG. Der Vertrieb erfolgt im Auftrag von MCC smart.

Kundennutzen:

- > Alle gesetzlichen Sicherheitsbestimmungen werden erfüllt.
- > Komfortable Handhabung sowie zügiger, unkomplizierter Ein- und Ausbau mittels Schnellbefestigung und Basisfix.
- > Erhebliche Sicherheitsvorteile bei Front-, Seiten- und Heckaufprall.

Voraussetzung:	Schnellbefestigung mit Basisfix
Länderausschlüsse/Zwänge:	Keine
Teilenummer:	Direktvertrieb (Fax-Bestellformular)
Wer montiert:	Kunde

10.2 Kindersitz



Technik/Ausführung

- > Zugelassen für Kinder mit einem Gewicht von 9 bis 18 kg (entspricht einem Alter von ca. 9 Monaten bis zu 4 Jahren).
- > Drei neue Sitzbezugsvarianten in ansprechenden Farben.
- > Fangtisch in drei Positionen einrastbar zur Anpassung an unterschiedliche Kindergrößen.
- > Der smart Kindersitz wird in einer vom smart Center montierten Schnellbefestigung in Verbindung mit dem Basisfix auf dem Beifahrersitz arretiert.
- > Bei korrekter Montage mit Schnellbefestigung und Basisfix schaltet das Diagnosesystem des smart automatisch Airbags und Gurtstraffer auf der Beifahrerseite ab.

Kundennutzen:

- > Erfüllung aller gesetzlichen Sicherheitsbestimmungen.
- > Komfortable Handhabung sowie zügiger, unkomplizierter Ein- und Ausbau mittels Schnellbefestigung.
- > Einfache Reinigung der abnehmbaren Stoffbezüge.
- > Schlafstütze und Rückenlehne integriert.

Voraussetzung:	Schnellbefestigung mit Basisfix
Länderausschlüsse/Zwänge:	Keine
Teilenummer:	Direktvertrieb (Fax-Bestellformular)
Wer montiert:	Kunde

10.3 Schnellbefestigung und Basisfix für Babyschale und Kindersitz



Bezugsstoff nicht verbindlich

Technik/Ausführung

- > Die Schnellbefestigung in Verbindung mit dem Basisfix ermöglicht eine einfache und schnelle Befestigung der Babyschale bzw. des Kindersitzes.
 - > Die Schnellbefestigung ist eine in den Sitz eingebaute Halterung. Sie wird im smart Center am Beifahrersitz montiert.
 - > Das Basisfix rastet auf der Schnellbefestigung ein und dient zur Befestigung des Kindersitzes oder der Babyschale auf der Schnellbefestigung.
 - > Solange die Babyschale oder der Kindersitz korrekt mit Schnellbefestigung und Basisfix montiert ist, schaltet das Diagnosesystem des smart automatisch die Airbags und Gurtschraffer auf der Beifahrerseite ab.
 - > Das Komplettsystem Schnellbefestigung und Basisfix erfüllt mit seinem hohen Sicherheitsstandard alle gesetzlichen Bestimmungen.
 - > Auch ein nicht belegter Kindersitz ist im Fahrzeug fixiert.
- > Sicherheitshinweis: Nur die korrekte Montage des Kindersitzes oder der Babyschale auf Schnellbefestigung und Basisfix garantiert die Abschaltung der Airbags.**



Kundennutzen:

- > Einfacher Ein- und Ausbau der Babyschale und des Kindersitzes.
- > Komfortable Anwendung ohne Fehlermöglichkeit in der Handhabung.
- > Fest fixierte Sitze ohne Pendelbewegungen.
- > Innovative und sicherheitsoptimierte Lösung im Bereich der Kinderrückhaltesysteme.
- > Erhebliche Sicherheitsvorteile, da auch ein nicht belegter Kindersitz im Fahrzeug fixiert ist.
- > Falls kein Kindersitz bzw. keine Babyschale montiert ist, kann die Schnellbefestigung zurückgeklappt werden.

Ausschlüsse/Zwänge:

Keine

Länderausschlüsse/Zwänge:

Keine

Teilenummer:

Direktvertrieb Fax-Bestellformular

Wer montiert:

smart Center/Kunde

10.4 Sitzerrhöhung für Kinder



Bezugsstoff nicht verbindlich

Technik/Ausführung

- > Die Sitzerrhöhung für Kinder wird auf den Beifahrersitz gestellt. Sie ist für Kinder von 15 bis 36 kg (ca. 4 – 12 Jahre) geeignet. Die Sitzerrhöhung ermöglicht eine korrekte Gurtführung des Dreipunkt-Sicherheitsgurtes am Körper des Kindes.
- > Sie lässt sich bei Bedarf mit einer Rückenlehne aus dem smart Zubehör kombinieren.

Kundennutzen:

- > Einfache, komfortable Handhabung.
- > Körpergerechter Gurtverlauf verhindert Gurtverletzungen im Falle eines Unfalls.
- > Der Beifahrerairbag bleibt aktiviert.
- > Hoher, in Crashtests nachgewiesener Sicherheitsstandard und Erfüllung aller gesetzlichen Sicherheitsbestimmungen.
- > Stoffbezug ist abnehmbar und waschbar.

Ausschlüsse/Zwänge:	Keine
Länderausschlüsse/Zwänge:	Keine
Teilenummer:	000 2617 V001 C80Y 00
Wer montiert:	Kunde

10.5 Rückenlehne zur Sitzerrhöhung



Technik/Ausführung

- > Die Rückenlehne ist eine optimale Ergänzung zur Sitzerrhöhung für Kinder. Sie dient auch als Schlafstütze und bietet Kindern außerdem bei längerer Fahrt eine sichere und bequeme Sitz- oder Schlafposition (für Kinder von 15 bis 36 kg).
- > Die Rückenlehne wird mit zwei Schrauben von hinten an der Sitzerrhöhung befestigt.

Kundennutzen:

- > Sinnvolle Ergänzung zur Verbesserung des Sitzkomforts für Kinder.
- > Sichere, bequeme, kindgerechte Sitzposition und Körperhaltung auch im Schlaf.
- > Abnehmbarer und waschbarer Stoffbezug.
- > Die Sitzerrhöhung in Kombination mit der Rückenlehne wurde in Crashtests auf Wirksamkeit geprüft und erfüllt alle gesetzlichen Sicherheitsbestimmungen.

Voraussetzung:	Sitzerrhöhung für Kinder
Länderausschlüsse/Zwänge:	Keine
Teilenummer:	000 4663 V001 C80Y 00
Wer montiert:	Kunde

11.1 Sonnenschutz für Glasdach



Technik/Ausführung

> Der Sonnenschutz für das Glasdach ist eine in Fahrzeuginnenraumrichtung verschiebbare Beschattungsplatte. Sie deckt ca. ein Drittel der klaren Dachfläche ab und schützt vor Wärme- und Kälteeinwirkung sowie Blendung.

> Je nach Stellung erfüllt der Sonnenschutz unterschiedliche Funktionen:

Vordere Position:

Blendschutz bei schrägem Lichteinfall.

Mittlere Position, über dem Kopfbereich:

Schutz vor Wärmeabstrahlung und vor starkem Lichteinfall bei intensiver Sonneneinstrahlung.

Hintere Position:

Parkposition des Sonnenschutzes.

Kundennutzen:

- > Schutz vor Wärmeeinwirkung.
- > Blendschutz bei starkem Lichteinfall.
- > Einfache Handhabung.

Ausschlüsse:

smart & pure (Volldach)/Glasschiebedach/smart cabrio

Länderausschlüsse/Zwänge:

Keine

Teilenummer:

000 5332 V005 0000 00

Wer montiert:

smart Center

11.2 Spiegel für Fahrersonnenblende



Technik/Ausführung

> Der Spiegel mit klappbarer Spiegelabdeckung wird auf der Innenseite der Sonnenblende angebracht.

Kundennutzen:

- > Verzerrungsfreies Spiegelbild.
- > Spiegelabdeckung vermeidet Blendungen und Irritationen.
- > Einfache Befestigung und Handhabung.

Ausschlüsse/Zwänge:

Keine

Länderausschlüsse/Zwänge:

Keine

Teilenummer:

000 5349 V002 0000 00

Wer montiert:

Kunde

11.3 Windschott



Technik/Ausführung

- > Aufstell- und umklappbarer Aluminium-Profilrahmen mit feinmaschiger Netzbespannung.
- > Befestigungselemente zur Selbstmontage (Druckknöpfe).
- > Aufstellposition zwischen Kopfstützen und Überrollbügel.
- > Kann auch bei geschlossenem Verdeck montiert bleiben.

Kundennutzen:

- > Reduzierung der Luftverwirbelungen im Kopf- und Schulterbereich sowie verringerte Rückströmungen im Becken- und Fußraumbereich.
- > Deutliche Geräuschreduzierung beim Offenfahren.
- > Erlaubt Offenfahren auch bei niedrigeren Außentemperaturen.
- > Die Sicht nach hinten wird auch dank des besonders feinmaschigen Netzes nicht behindert.
- > Das Gepäckraumvolumen wird durch das Windschott nicht eingeschränkt.
- > Einfache Montage und Handhabung.

Ausschlüsse: smart city-coupé
Länderausschlüsse/Zwänge: Keine
Teilenummer: 000 5847 V004 0000 00
Wer montiert: Kunde

11.4 Fußmatten



Abb. Allwetter-Fußmatte

Technik/Ausführung

- > Optimale Passform für Fußraum vor Fahrer- und Beifahrersitz.
 - > Die Unterseite besitzt eine rutschfeste Struktur.
 - > Das strapazierfähige Material ist schmutz- und wasserabweisend.
- Material Standard-Fußmatten: Nadelfilz
 Material Allwetter-Fußmatten: Gummi
 Material Velours-Fußmatten: Velours
- > Auf Innenraumdesign abgestimmt.

Kundennutzen:

- > Schonung des serienmäßigen Teppichbodens.
- > Die Fußmatten lassen sich schnell und einfach reinigen.
- > Gutes Aussehen und lange Haltbarkeit im Dauereinsatz.
- > Optische Aufwertung des Innenraums.

Ausschlüsse/Zwänge: Keine
Länderausschlüsse/Zwänge: Keine
Teilenummer:
 - Standard-Fußmatten 000 7607 V001 CA0A 00
 001 1244 V001 CA0A 00
 - Allwetter-Fußmatten 000 6845 V001 0000 00
 001 1243 V002 0000 00
 - Velours-Fußmatten 000 1488 V001 CA0A 00
 001 1242 V001 CA0A 00
Wer montiert: Kunde

11.5 Schmutzwanne/Kofferraumwanne



Technik/Ausführung

- > Wasserundurchlässige Kofferraumwanne mit hochgezogenen Seiten.
- > Exakte Passform im smart Kofferraum.
- > Die Oberfläche besitzt eine rutschfeste Struktur.

Kundennutzen:

- > Schutz des Kofferraums bzw. der Kofferraumverkleidungen vor Nässe, Verschmutzung und Abnutzung.
- > Exakte Passform, jederzeit herausnehmbar.
- > Besonders praktische rutschfeste Oberfläche im täglichen Gebrauch.

Ausschlüsse/Zwänge:	Keine
Länderausschlüsse/Zwänge:	Keine
Teilenummern:	001 0845 V001 0000 00
Wer montiert:	Kunde

11.6 Pelerine



Technik/Ausführung

- > Wetterschutz für alle smart ohne eigene feste Garage.
- > Ansprechende Optik und unverwechselbares Design mit smart Piktogrammen.
- > Optimale Passform für das smart city-coupé oder smart cabrio.
- > Einfache Handhabung der Befestigungen.
- > Strapazierfähiges, wasserabweisendes und atmungsaktives Material.

Kundennutzen:

- Schützt das Fahrzeug wirkungsvoll vor:
- > Witterungseinflüssen (Regen, Schnee, Frost, UV-Strahlen etc.).
 - > Extremen Temperaturen (Kälte, Hitze).
 - > Verschmutzung (durch Staub, Blüten, Pollen etc.).
 - > Demolierung (Kratzer, Steine).

Ausschlüsse/Zwänge:	Keine
Länderausschlüsse/Zwänge:	Keine
Teilenummern:	001 3385 V001 CE8A 00
Wer montiert:	Kunde

11.7 Schublade unter Fahrersitz



Technik/Ausführung

- > Die Schublade wird im Hohlraum unter dem Fahrersitz montiert und lässt sich leicht nach vorne herausziehen.
- > Stabile Konstruktion, crashgetestet.
- > Einfache Nachrüstbarkeit, Befestigung der Schublade am Sitzrahmen erfolgt mittels Schrauben.

Kundennutzen:

- > Kleine Gegenstände sicher verstaut, schnell auffindbar und von außen nicht sichtbar.
- > Leichte Einhandbedienung beim Öffnen.
- > Praktische und lichtgeschützte Form der Aufbewahrung.
- > Kein Umherrollen von Gegenständen im Innenraum während der Fahrt.

Ausschlüsse:	Feuerlöscher, CD-Wechsler
Länderausschlüsse/Zwänge:	Keine
Teilenummern:	000 7284 V004 0000 00 001 2633 V001 0000 00
Wer montiert:	smart Center

12.1 Grundträger/Grundträger Cabrio



Technik/Ausführung

- > Der Grundträger wird am Heck des Fahrzeuges mit zwei Arretierungen befestigt. Er dient zur Aufnahme des Fahrradträgers oder des Skihalters mit Carvingkit.
- > Der Träger besteht aus eloxiertem, korrosionsfreiem und pflegeleichtem Aluminium.
- > Die Befestigung erfolgt mit Vielzahnsschrauben.
- > Hohe Variabilität, verschiedene Aufsätze montierbar.

Kundennutzen:

- > Kompaktes, leichtes Trägersystem.
- > Einfaches Handling, schnelle und unkomplizierte Montage.
- > Diebstahlsicherung durch Vielzahnverschraubung.

Ausschlüsse/Zwänge:	Keine
Länderausschlüsse/Zwänge:	Spanien, Kanaren

Teilenummer Grundträger MCC:	000 1402 V007 0000 00
Wer montiert:	Kunde
Teilenummer Grundträger MCO:	000 6069 V002 0000 00
Wer montiert:	smart Center (Montage der Befestigung)

12.2 Fahrradträger



Technik/Ausführung

- > Der nur 3,3 kg leichte Fahrradträger wird am smart Grundträger montiert. Er kann bis zu zwei Fahrräder mit 30 kg Gesamtgewicht aufnehmen.
- > Der Träger besteht aus eloxiertem Aluminium und stoßfestem Kunststoff.
- > Die Befestigung des Trägers erfolgt mit Vielzahnschrauben.
- > Die Fahrräder werden einfach in das Trägerelement eingesteckt oder entnommen. Ihre Sicherung erfolgt über Auflagerollen und Klemmspannen.

Kundennutzen:

- > Bequemer Transport von bis zu zwei Fahrrädern.
- > Leichte und schnelle Montage, einfache Handhabung.
- > Korrosionsgeschützt und pflegeleicht durch Aluminium-/Kunststoffausführung.
- > Diebstahlsicherung durch Vielzahnverschraubung.

Voraussetzung: Grundträger

Ausschlüsse/Zwänge:

Skialter und Fahrradträger sind nicht zeitgleich montierbar.

Länderausschlüsse: Spanien, Kanaren, Taiwan, Japan

Teilenummer: 000 1403 V005 0000 00

Wer montiert: Kunde

12.3 Skialter/Carving-Kit



Technik/Ausführung

- > Der Skialter kann zwei Paar Ski bzw. zwei Paar Carving-Ski aufnehmen.
- > Die Ski werden in den entsprechenden Halter eingesetzt bzw. herausgenommen. Spannelemente gewährleisten sicheren Halt.
- > Die Montage erfolgt am smart Grundträger. Der Träger besteht aus eloxiertem Aluminium und stoßfestem Kunststoff.
- > Die Befestigung des Trägers erfolgt mittels Vielzahnschrauben.

Kundennutzen:

- > Bequemer Transport von bis zu zwei Paar Ski bzw. Carving-Ski.
- > Leichte und schnelle Montage, einfache Handhabung.
- > Korrosionsgeschützt und pflegeleicht durch Aluminium-/Kunststoffausführung.
- > Diebstahlschutz durch Vielzahnverschraubung.

Voraussetzung: Grundträger

Ausschlüsse:

Skialter und Fahrradträger sind nicht zeitgleich montierbar.

Länderausschlüsse/Zwänge: Spanien, Kanaren

Teilenummer

- Skialter 000 1404 V007 0000 00

- Carving-Kit 000 7753 V001 0000 00

Wer montiert: Kunde

12.4 Trennschutz



Technik/Ausführung

- > Trennschutz zwischen Gepäck- und Fahrgastraum.
- > Design auf Fahrzeuginnenraum abgestimmt.
- > Die Befestigungspunkte zum Einhängen des Trennschutzes werden im smart Center montiert.

Kundennutzen:

- > Nutzungsmöglichkeit des maximalen Gepäckraumvolumens ohne Sicherheitsbeeinträchtigung (Insassenschutz).
- > Die rückwärtige Sicht wird nur geringfügig beeinträchtigt.
- > Leichtes Ein- und Aushängen der Trennschutzvorrichtung in den vorgerüsteten Befestigungen.
- > Crashgetestete Vorrichtung beim Transport von sperrigen Umfängen.

Ausschlüsse/Zwänge: Gepäckraumabdeckung, Glasschiebedach MCC

Länderausschlüsse/Zwänge: Keine

Teilenummern:

- | | |
|------------------------|-----------------------|
| - MCC (bis 01.06.2001) | 000 5353 V003 0000 00 |
| - MCC (ab 01.06.2001) | 000 5353 V003 C64W 00 |
| - MCO | 000 7763 V002 0000 00 |

Wer montiert: smart Center/Kunde

12.5 Gepäckraumabdeckung



Technik/Ausführung

- > Die Gepäckraumabdeckung lässt sich leicht und einfach mit wenigen Handgriffen an den dafür vorgesehenen Aufnahmepunkten der Gepäckraumseitenwände befestigen. Sie begrenzt den Gepäckraum hinter den Sitzen, da sie in diesem Bereich senkrecht bis zum Fahrzeugboden verläuft.

Kundennutzen:

- > Effektiver Sicht- und Sonnenschutz für Gepäck und Transportgüter.
- > Reduktion der Diebstahlgefahr mitgeführter Gegenstände.
- > Verhindert das Verrutschen von Kleingepäck in den Fahrgastraum bei Lastwechsel bzw. beim Bremsen.
- > Für smart cabrio: Auch bei geöffnetem Verdeck bleiben abgelegte Gegenstände sicher vor Zugriff von ausserhalb.
- > Verleiht dem Kofferraum immer einen aufgeräumten Eindruck.
- > Für den Transport von größeren Gegenständen kann die Gepäckraumabdeckung hochgeklappt werden.
- > Einfacher Ein- und Ausbau, leichtes Handling.

Ausschlüsse: Gepäcknetztasche, Trennschutz

Länderausschlüsse/Zwänge: Keine

Teilenummer: 000 5354 V003 C73A 00

Wer montiert: Kunde

12.6 Gepäcknetztasche



Technik/Ausführung

- > Die Gepäcknetztasche wird hinter den Sitzen auf halber Höhe befestigt und ermöglicht eine Unterbringung von kleinen, leichten Gegenständen.
- > Sie wird an der Stange der Gepäckraumabdeckung (City-Coupé) befestigt. Falls keine Gepäckraumabdeckung (City-Coupé) eingebaut ist, wird eine zusätzliche Stange benötigt.
- > Kann am Boden mit Klettband befestigt werden.
- > Der Zugriff zur Gepäcknetztasche kann sowohl vom Fahrer- und Beifahrerplatz als auch vom Gepäckraum aus erfolgen.

Kundennutzen:

- > Leicht erreichbare und einfach handhabbare Ablagemöglichkeit für kleinere Gegenstände.
- > Kann auch als Einkaufstasche verwendet werden.
- > Einfache und schnelle Montage.

Ausschlüsse/Zwänge:	Gepäckraumabdeckung MCO
Länderausschlüsse/Zwänge:	Keine
Teilenummer:	000 7510 V001 0000 00
Stange	000 7508 V001 0000 00
Wer montiert:	Kunde

12.7 Gepäckfixierung



Technik/Ausführung

- > Schlauchförmige, mit Schaumstoff ausgefüllte elastische Nyllonschlinge mit Klettband zur Fixierung auf dem Gepäckraumboden.

Kundennutzen:

- > Gegenstände werden fixiert und rutschen beim Fahren nicht unkontrolliert durch den Innenraum.
- > Gepäck bleibt auch beim Bremsen an Ort und Stelle und rutscht nicht in den Fahrgastraum.
- > Einfache Handhabung durch flexible Anpassungsfähigkeit an sämtliche Gegenstände.
- > Sehr leichte Ausführung, kein überflüssiges Transportgewicht.

Ausschlüsse/Zwänge:	Keine
Länderausschlüsse/Zwänge:	Keine
Teilenummer:	000 6743 V001 C84A 00
Wer montiert:	Kunde

13.1 Radio/Radio CC



Technik/Ausführung

- > Die Radios haben einen Anschluss zur Steuerung des Original smart CD-Wechslers (vgl. Seite 49), einen Steckplatz für das Soundpaket und die Möglichkeit eines Mobiltelefonanschlusses (GSM) über eine separate Weiche.
- > Zum Betrieb der Radios ist die Radiovorrüstung erforderlich.
- > Die Radios besitzen eine Ausgangsleistung von 2 x 21 Watt.
- > Die Bedienung der Radios erfolgt einfach und übersichtlich mittels Drehschaltern (z.B. zur Lautstärkeregelung) und Tipp-tasten (z.B. für Stationstasten).
- > Die Ausstattung umfasst viele Funktionen, z.B. das RDS (Radio Data System). Der jeweils angewählte Sender wird im Display in Kurzform angezeigt.
- > Das Radio mit Kassettenteil ist mit einem Full-Logic-Laufwerk ausgestattet. Mittels Autoreverse-Funktion erfolgt am Bandende eine automatische Laufrichtungsänderung.
- > Das Rauschunterdrückungssystem Dolby B eliminiert störendes Bandrauschen.
- > Diebstahlsicherung durch Zahlencode.



Kundennutzen:

- > In Empfangseigenschaften, Akustik und Design optimal auf den smart abgestimmtes Radio mit Kassettenteil.
- > Hohe Ausgangsleistung (2 x 21 Watt).
- > Umfassende Ausstattung und Funktionen (z.B. CD-Wechsler-Anschluss, RDS, EON, Stationstasten).
- > Radio mit Kassettenteil außerdem mit Full-Logic-Kassettenlaufwerk, Autoreverse, Dolby B).
- > In Form und Design ist das Radio harmonisch an das Cockpit und die Mittelkonsole angepasst.

Radio:

Ausschlüsse:	Radio CC, Radio CD, Navigation & Sound
Länderausschlüsse:	UK, Japan
Teilenummer:	000 1199 V007 C59Z 00
Wer montiert:	smart Center

Radio mit Kassettenteil:

Ausschlüsse:	Radio, Radio CD, Navigation & Sound
Länderausschlüsse/Zwänge:	UK, Japan
Teilenummer:	000 1200 V008 C59Z 00
Wer montiert:	smart Center

13.2 Radio CD



Technik/Ausführung

- > RDS-Radio mit integriertem CD-Player, passend zum smart Innenraum.
- > Radio FM mit RDS (Radio Data System), TP und EON. Empfang für MW und LW sowie 16 Senderspeicher.
- > Die Ausgangsleistung beträgt 4 x 21 Watt (High Power).
- > Die Bedienung erfolgt einfach und übersichtlich mittels Dreh-schaltern und Tipptasten.
- > Zum Betrieb des Radios ist die Radiovorrüstung erforderlich.
- > Diebstahlsicherung durch werksseitig eingestellten Zahlencode.
- > Optionale Anschlüsse für smart Soundpaket, smart CD-Wechsler und Freisprecheinrichtung.

Kundennutzen:

- > In Akustik, Design und Beleuchtung optimal auf den smart abgestimmtes Radio mit CD-Player.
- > Umfassende Funktionsausstattung des Radioteils und des CD-Players.
- > Einfache und übersichtliche Bedienung.
- > 16 Senderspeicher vorhanden. Bass/Höhen getrennt regelbar.
- > Akustische Anpassung an Freisprecheinrichtung möglich.

Ausschlüsse: Radio, Radio CC, Navigation & Sound

Länderausschlüsse/Zwänge: UK, Japan

Teilenummern:

- bis 11.02.2002 000 7611 V002 C59Z 00

- ab 11.02.2002 000 7611 V003 C59Z 00

Wer montiert: smart Center

13.3 CD-Wechsler, 6-fach



Technik/Ausführung

- > Der 6-fach-CD-Wechsler wird platzsparend unter dem Beifahrersitz verstaut. Der Wechsler nimmt ein auswechselbares Magazin für max. 6 CDs auf.
- > Die Ausstattung umfasst Zufallstitelwahl und Scan-Suchlauf-funktion.
- > Die Steuerung des Wechslers erfolgt über entsprechend belegte Tasten des Radios oder des Radios mit Kassettenteil.
- > Neben der funktionalen Abstimmung auf das Radio bzw. Radio mit Kassettenteil wurde auch die Wechsler-Akustik für best-mögliche Klangqualität auf die Radioeigenschaften abgestimmt.

Kundennutzen:

- > Optimal in Funktion und Klangqualität auf die smart Radios abgestimmt.
- > Einfache Ansteuerung und Bedienung über Funktionstasten der smart Radiosysteme.
- > Sicht- und stoßgeschützte Montage unterhalb des Beifahrersitzes.
- > Der Magazinwechsel kann auch problemlos von der Fahrerseite aus erfolgen.

Ausschlüsse:

Navigation & Sound

Zwänge:

Radio oder Radio CC

Länderausschlüsse/Zwänge:

Belgien (smart cabrio & passion)

Teilenummer:

000 3826 V004 0000 00

Wer montiert:

smart Center

13.4 Navigation & Sound



Technik/Ausführung

- > Hochwertiges Navigationssystem im smart Design.
- > Integration von RDS-Tuner, CD-Player und Navigationskomponenten in einem Gehäuse.
- > Manuelle Eingabe des Fahrtziels mit Display-Anzeige.
- > Das System nutzt für die Berechnung des Fahrtziels die auf der mitgelieferten Navigations-CD gespeicherten Daten.
- > Während der Zielführung erhält der Fahrer akustische und über das Display auch optische Hinweise zur momentanen Fahrzeugposition, zum Streckenverlauf sowie zu Ankunfts-/Restfahrzeit.
- > GPS-Antenne wird zwischen Querträger und Wischwasserbehälter eingebaut.

Kundennutzen:

- > Das Navigationssystem bietet dem smart Fahrer den Komfort einer perfekten, europaweiten Zielführung ohne Ablenkung vom Verkehr bei einfachster Bedienung.
- > Während das System den Fahrer zu seinem Wunschziel leitet, können auch CDs oder Radio gehört werden.
- > Benutzbar in 15 europäischen Ländern: A, B, CH, D, DK, E, F, FL, GB, I, MC, NL, P, RSM, S, V.

Ausschlüsse: Radio, Radio CC, Radio CD

Länderausschlüsse/Zwänge:

Alle weiteren Märkte (vgl. Kundennutzen).

Teilenummer: Direktvertrieb Firma Becker (Fax-Bestellformular)

Wer montiert: smart Center

13.5 Soundpaket



Technik/Ausführung

- > Das Soundpaket besteht aus zwei Hochtönern (auf der Ablage vor der Windschutzscheibe), Kabel und Montagematerial.
- > Die Zusatzlautsprecher im smart Design sind dem Cockpit-Look angepasst.

Kundennutzen:

- > Optimale Abstimmung auf smart Radioanlagen und Innenraumakustik.
- > Signifikante Verbesserung des Klangvolumens.
- > Powersound auf HiFi-Niveau.

Ausschlüsse/Zwänge: Keine

Länderausschlüsse/Zwänge: Keine

Teilenummer: 000 1301 V007 C28Y 00

Wer montiert: smart Center

14.1 Telefonkonsole



Technik/Ausführung

- > Sichere Plattform für eine Vielzahl von gängigen Mobiltelefon-Halterungen.
- > Ermöglicht eine sichere und bequeme Befestigung des Mobiltelefons.
- > Formschöne Linienführung, korrelierend zum Design des smart Cockpits.
- > Strapazierfähiges Material.

Kundennutzen:

- > Bequeme Befestigungsmöglichkeit, sichere Aufbewahrung.
- > Position der Konsole lässt sich individuell anpassen.
- > Leichtes Handling.
- > Bedieneroberfläche/Display jederzeit sichtbar.
- > Schnelle und einfache Montage.
- > Passend für viele gängige Mobiltelefone.

Ausschlüsse/Zwänge:	Keine
Länderausschlüsse/Zwänge:	Keine
Teilenummer:	001 3436 V002 C96A 00
Wer montiert:	smart Center

15.1 Alarmanlage/Alarmanlage Plus



Technik/Ausführung

- > Aktivierung und Deaktivierung durch Funkfernbedienung am Fahrzeugschlüssel.
- > Alarmauslösung über Bewegungsmelder im Innenraum.
- > Sensoren registrieren Öffnen von Türen und Heckklappe.
- > Periodisches Blinken der Warnblinkleuchten.
- > Hupenaktivität im Intervallton.

Alarmanlage Plus bietet zusätzlich:

- > Eingebauten Abschleppschutz mit Neigungsmelder.
- > Auf- und abschwelldenden Sirenenton.
- > Bewegungsmelder für den Cabrio-Innenraum.

Kundennutzen:

- > Optimaler Schutz vor unbefugtem bzw. gewaltsamem Zugang zum Innenraum.
- > Zusätzliche Sicherheit durch eingebauten Abschleppschutz mit Neigungsmelder (Alarmanlage Plus).
- > Bedienungsfreundliche Aktivierung und Deaktivierung über die Zentralverriegelung.
- > Optisches und akustisches Warnsignal.

Ausschlüsse/Zwänge: Keine

Alarmanlage Plus: Nur in Verbindung mit der Alarmanlage.

Länderausschlüsse/Zwänge: Keine

Teilenummern:

- City-Coupé (Alarmanlage)	000 9293 V001 0000 00
- Cabrio (Alarmanlage)	000 9294 V001 0000 00
- City-Coupé (Alarmanlage Plus)	000 8242 V001 0000 00
- Cabrio (Alarmanlage Plus)	000 8241 V001 0000 00

Wer montiert: smart Center

15.2 Kombifilter



Technik/Ausführung

- > Zusätzlicher Kombinations-Frischlufffilter (Staub-, Pollen-, Ozon- und Partikelfilter).
- > Verhindert in zwei Stufen das Eindringen von Staub, Blütenpollen und Abgaspartikeln in den Innenraum.
- > Die erste Stufe aus elektrostatisch geladenem Filtermaterial hält Schadstoffpartikel und Pollen zurück.
- > Die zweite Stufe aus Aktivkohle nimmt zusätzlich gefährliche Schadstoffe wie Ozon, Stickoxide, Benzol etc. aus der Gebläseluft.

Kundennutzen:

- > Filtert Schadstoffe aus der Außenluft und schützt weitgehend vor Geruchsbelästigungen von außerhalb.
- > Spürbare Verbesserung des körperlichen Wohlbefindens und des Fahrkomforts.
- > Geringere Ermüdungserscheinungen.
- > Besonders empfehlenswert für Allergiker.

Ausschlüsse/Zwänge:

Keine

Länderausschlüsse/Zwänge:

Keine

Teilenummern:

- bis 08.04.2002 000 1110 V003 0000 00
- ab 08.04.2002 000 1110 V004 0000 00

Wer montiert:

smart Center

15.3 Standheizung Thermotop E



Technik/Ausführung

- > Die Standheizung besteht aus einem Wasserheizgerät inklusive Vorwahluhr und ist für alle MCC/MCO verbaubar.
- > Bei Fahrzeugen mit eingebauter Alarmanlage ab der Fahrgestellnummer WME.....YH..... kann eine Standheizung nur durch zusätzliche Installation eines Alarmanlagenkit verbaut werden.
- > Für Fahrzeuge ab der Fahrgestellnummer WME.....2H..... ab ca. 4. Quartal 2002 verfügbar (auch hier ist bei Anwesenheit einer Alarmanlage das Zusatzkit erforderlich).

Kundennutzen:

- > Die Standheizung gewährt einen vorgewärmten Innenraum mit angenehm warmen Sitzen.
- > Vor dem Einsteigen sind die Scheiben bereits beschlagfrei, dadurch reduziert sich das Unfallrisiko.
- > Die Standheizung führt durch Vermeidung von Kaltstarts zu einer längeren Lebensdauer des Motors.

Ausschlüsse/Zwänge:

Bei Fahrzeugen mit der Fahrgestell-Nr. WME.....XH..... kann keine Standheizung eingebaut werden, wenn das Fahrzeug mit einer Alarmanlage ausgestattet ist.

Länderausschlüsse/Zwänge:

Nur erhältlich in Deutschland, Österreich, Schweiz und Schweden.

Teilenummern:

Direktvertrieb über die Fa. Webasto (Fax-Bestellformular)

Bestellung per Telefax 0395/5592-228

- Standheizung Thermotop E (Benziner) 9000844A
- Standheizung Thermotop E (Diesel) 9000845A
- Alarmanlagenkit für Fahrzeuge mit Alarmanlage 9000847A

Wer montiert:

smart Center

15.4 Klimaanlage (nachrüstbar)



Technik/Ausführung

- > Zwei programmierte, vorwählbare Einstellungen: Klima-Light-Funktion zur energiesparenden Normalkühlung des Innenraumes. Klima-Max-Funktion für maximale Kühlleistung bei hohen Außentemperaturen bzw. nach langen Standzeiten in der Sonne.
- > Die Intensität der Frischluftzufuhr wird über ein dreistufiges Gebläse geregelt. Die zuletzt genutzte Einstellung wird elektronisch gespeichert.
- > Beleuchtete Anzeigen informieren über die aktuelle Einstellung von Lüftung und Heizung.
- > Die zusätzliche Umluftfunktion verringert die Abkühlzeit des Innenraums.

Kundennutzen:

- > Körperliches Wohlbefinden als wichtige Voraussetzung für komfortables und sicherheitsorientiertes Autofahren.
- > Frischluftentfeuchtung für beschlagfreie Scheiben.
- > Komfortable Schnellbedienung durch kurzen Druck auf die "Schneeflocken"-Taste.
- > Kostengünstiger Klima-Light-Betrieb, der weniger Kompressorleistung und geringeren Kraftstoffverbrauch erfordert.
- > Eine Klimaanlage erhöht fast immer die Attraktivität des smart als Gebrauchtwagen und damit den Wiederverkaufswert.

Ausschlüsse: Klimaanlage (werksseitig)

Länderausschlüsse: Die nachrüstbare Klimaanlage wird in den Ländern A, B, D, E, F, I, L, und NL angeboten.

Teilenummer: Direktvertrieb (Fax-Bestellformular)

Wer montiert: smart Center

16.1 Komplette Leichtmetallräder



Technik/Ausführung

- > Der komplette Leichtmetallradsatz für den smart ist vormontiert. Es wird eine Ausführung angeboten: >>jetline<<.
- Die Felgen haben folgende Größe:
Vorne 4J x 15 / Hinten 5,5J x 15 (Benziner)
Vorne 3,5J x 15 / Hinten 5,5J x 15 (Diesel)
- Die Reifendimensionen betragen:
V: 145/65 R15 / H: 175/55 R15 (Benziner)
V: 135/70 R15 / H: 175/55 R15 (Diesel)

Kundennutzen:

- > Das niedrigere Gewicht der Leichtmetallräder reduziert die ungefederten Massen und verbessert das Komfortverhalten.
- > Die spezielle Abstimmung auf das smart Fahrwerk gewährleistet ein harmonisches, ausgewogenes Fahrverhalten.
- > Leichtmetallräder verleihen dem smart eine sportliche, attraktive Optik im exklusiven smart Design.

Ausschlüsse/Zwänge: Radzierblende

Länderausschlüsse/Zwänge: Keine

Teilenummer: Direktvertrieb (Fax-Bestellformular)

>>jetline<< (Benziner) Vorderrad 145/65 R15

- Sommer 000 7939 V001 0000 00

- Winter 000 9924 V001 0000 00

>>jetline<< (Diesel) Vorderrad 135/70 R15

- Sommer 000 7943 V001 0000 00

- Winter 000 9925 V001 0000 00

>>jetline<< (Benziner und Diesel) Hinterrad 175/55 R15

- Sommer 000 7940 V001 0000 00

- Winter 000 9926 V001 0000 00

Wer montiert: smart Center

16.2 Raddiebstahlsicherungen



Technik/Ausführung

- > Das Set enthält jeweils eine Raddiebstahlsicherungsschraube pro Rad.
- > Verbesserter Korrosionsschutz für die Radschrauben durch zusätzliche Abdeckung.
- > Ergänzung durch speziellen Sicherungsschlüssel sowie durch eine Codekarte.

Kundennutzen:

- > Bietet einen zusätzlichen und zuverlässigen Diebstahlschutz für die Fahrzeugräder.
- > Besonders sinnvoller Schutz für Leichtmetallräder.
- > Optisch ansprechende Diebstahlsicherung für alle Radtypen.
- > Einfaches Handling und schnelle Montage, die vom Kunden selbständig durchgeführt werden kann.
- > Code-Karte gewährleistet schnelle Ersatzbeschaffung bei einem eventuellen Verlust des mitgelieferten Sicherungsschlüssels.

Ausschlüsse/Zwänge:	Keine
Länderausschlüsse/Zwänge:	Keine
Teilenummer:	000 5486 V001 0000 00
Wer montiert:	Kunde

16.3 Radzierblenden



Technik/Ausführung

- > Die Radzierblenden werden auf die serienmäßigen Stahlfelgen gesteckt und festgedrückt.

Kundennutzen:

- > Sportlich-attraktive Optik im smart Design.
- > Werten das Erscheinungsbild des Fahrzeuges auf.
- > Bieten Radbefestigungsschrauben Schutz vor Witterungseinflüssen.
- > Auch für smart Winterräder verwendbar.

Ausschlüsse:	Komplette Leichtmetallräder
Länderausschlüsse/Zwänge:	Keine
Teilenummer:	000 5252 V001 0000 00
Wer montiert:	Kunde

16.4 Pannenset



Technik/Ausführung

- > Das unter der Beifahrerfußstütze platzsparend verstaute Pannenset ermöglicht dem Kunden eine schnelle Selbstreparatur von Reifenschäden.
- > Dazu füllt man über das Ventil die mitgelieferte Emulsion in den defekten Reifen ein. Anschließend wird der Reifen wieder aufgepumpt, wofür die elektrische Luftpumpe mit dem Anschluss an die 12-Volt-Steckdose verwendet wird.
- > Eine begrenzte Weiterfahrt bis zum nächsten smart Center ist gewährleistet.

Kundennutzen:

- > Innovative Pannenhilfe zur Überbrückung von Reifenschäden.
- > Platzsparende Unterbringung.
- > Schnelle, komfortable und saubere Anwendung ohne Rad- demontage.
- > Die elektrische Luftpumpe des Pannensets ist auch anderweitig nutzbar, z.B. als Ball- oder Fahrradpumpe.

Voraussetzung: 12-V-Steckdose

Länderausschlüsse/Zwänge:

In Frankreich, Italien und Spanien im Serienumfang enthalten.

Teilenummer: 000 1795 V012 0000 00

Wer montiert: Kunde

16.5 Schneeketten



Technik/Ausführung

- > Die Schneeketten sind zur Standmontage auf dem Reifentyp 175/55 R15 geeignet. Diese Reifengröße ist als Sonderausstattung (komplette Winterräder) erhältlich.
- > Die Montage auf den angetriebenen Hinterrädern ist einfach und erfordert wenige Handgriffe.
- > Das Kettenmaterial und die Ausführung zeichnen sich durch sehr niedrige Laufgeräusche aus und sind qualitativ hochwertig.
- > Die Schneeketten sind in einer mitgelieferten wasserfesten Transporttasche verstaubar, die hinter dem Fahrersitz untergebracht wird.

Kundennutzen:

- > Schnelle und einfache Montage im Stand.
- > Bessere Traktion und höhere Fahrsicherheit auf Schnee sowie auf eisbedeckten Straßen.
- > Geringer Materialverschleiß, optimales Geräuschverhalten.

Voraussetzung:

Komplette Winterräder (V: 135/70 R15 oder 145/65 R15; H: 175/55 R15)

Länderausschlüsse/Zwänge: Keine

Teilenummer: 000 1792 V001 0000 00

Teilenummer (K-Car): 001 1869 V001 0000 00

Wer montiert: Kunde

17.1 Feuerlöscher



Technik/Ausführung

- > Der Feuerlöscher mit einem Füllgewicht von 1 kg wird im smart Center unterhalb des Fahrer- oder Beifahrersitzes auf einer Konsole montiert und ist mit einer Hand aus der Halterung zu lösen.
- > Die Füllung reicht aus, um kleinere Fahrzeugbrände zu löschen.

Kundennutzen:

- > Effektive Bekämpfung von Fahrzeugbränden.
- > Löschung von Bränden in Bereichen außerhalb des Fahrzeuges.
- > Befestigung im Griffbereich des Fahrers.
- > Geringes Gewicht, einhändiges Lösen aus der Halterung.
- > Einfache, sichere Handhabung; gezieltes und dosiertes Löschen des Brandherdes.

Ausschlüsse: Sitzschublade, CD-Wechsler

Länderausschlüsse/Zwänge: In Belgien im Serienumfang enthalten.

Teilenummer:

- Deutschland, Luxemburg, Griechenland	000 3728 V004 0000 00
- Niederlande	000 3730 V004 0000 00
- Belgien (Serie)	000 3732 V004 0000 00
- Schweiz	000 3733 V004 0000 00
- Österreich	000 3734 V004 0000 00
- Spanien	000 3731 V004 0000 00
- UK	001 1261 V001 0000 00

Teilenummer (Konsole Feuerlöscher): 000 3725 V004 0000 00

Wer montiert: smart Center

17.2 Verbandtasche/Warnweste



Technik/Ausführung Verbandtasche (nach DIN 13164)

- > Das Verbandmaterial befindet sich in einer wasserabweisenden Nylontasche. Die Tasche ist mit einem Klettband versehen.
- > Die Öffnung erfolgt schnell, der Inhalt ist für einen direkten Zugriff übersichtlich angeordnet.

Technik/Ausführung Warnweste

- > Warnweste in orangefarbener Ausführung mit Reflektorbesatz im Brust- und Rückenbereich (Universalgröße).

Kundennutzen Verbandtasche:

- > Schnell greifbarer, übersichtlich angeordneter Inhalt.
- > Auch als Rutschbremse für kleinere Gegenstände verwendbar.

Kundennutzen Warnweste:

- > Signalwirkung mit hohem Personenschutz in Notsituationen.
- > Integrierte Reflektorstreifen gewährleisten ein frühzeitiges Erkennen bei Dunkelheit.
- > Ausführung in Universalgröße, auf kompakte Größe faltbar.
- > Sichere Aufbewahrung im Beutel.

Hinweis: Bei in Deutschland zugelassenen Firmenfahrzeugen muss eine Warnweste permanent im Fahrzeug mitgeführt werden.

Ausschlüsse/Zwänge:

Keine

Länderausschlüsse:

Japan

Teilenummern:

- Verbandtasche 000 1485 V003 C84A 00

- Warnweste 000 1487 V004 0000 00

Wer montiert: Kunde



Nur für den internen Gebrauch. Alle Angaben sind ohne Gewähr.
Bitte verwenden Sie für Kaufverträge ausschließlich die dafür
vorgesehenen aktuellen Unterlagen (Prospekte und Preislisten).

Stand September 2002. Änderungen vorbehalten.
Herausgeber Micro Compact Car smart GmbH / Renningen

IIIId Dd 09/02

